

MAPA GEOLOGICO DEL PAIS VASCO
EUSKAL HERRIKO MAPA GEOLOGIKOA

ESQUEMA GEOLOGICO
ESKEMA GEOLOGIKOA

LEYENDA
ZEHAZPIDEA

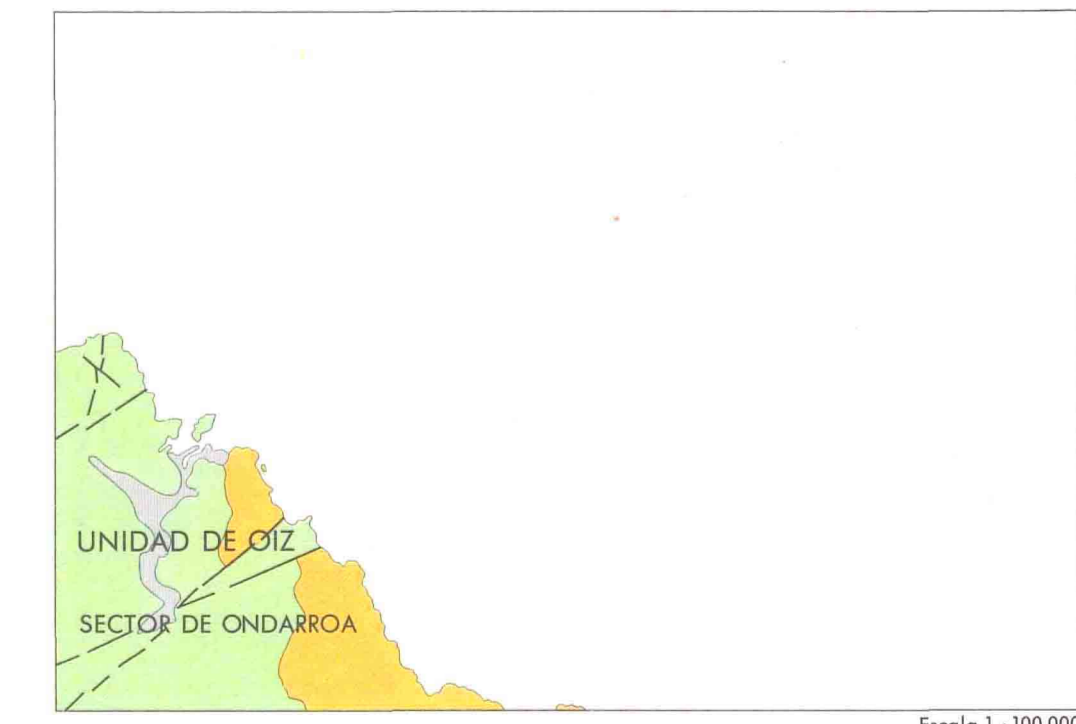
CUATERNARIO KOATERNARIOA	14
-----------------------------	----

UNIDAD DE OIZ SECTOR DE ONDARROA
OIZ UNITATEA ONDARRU ALDEA

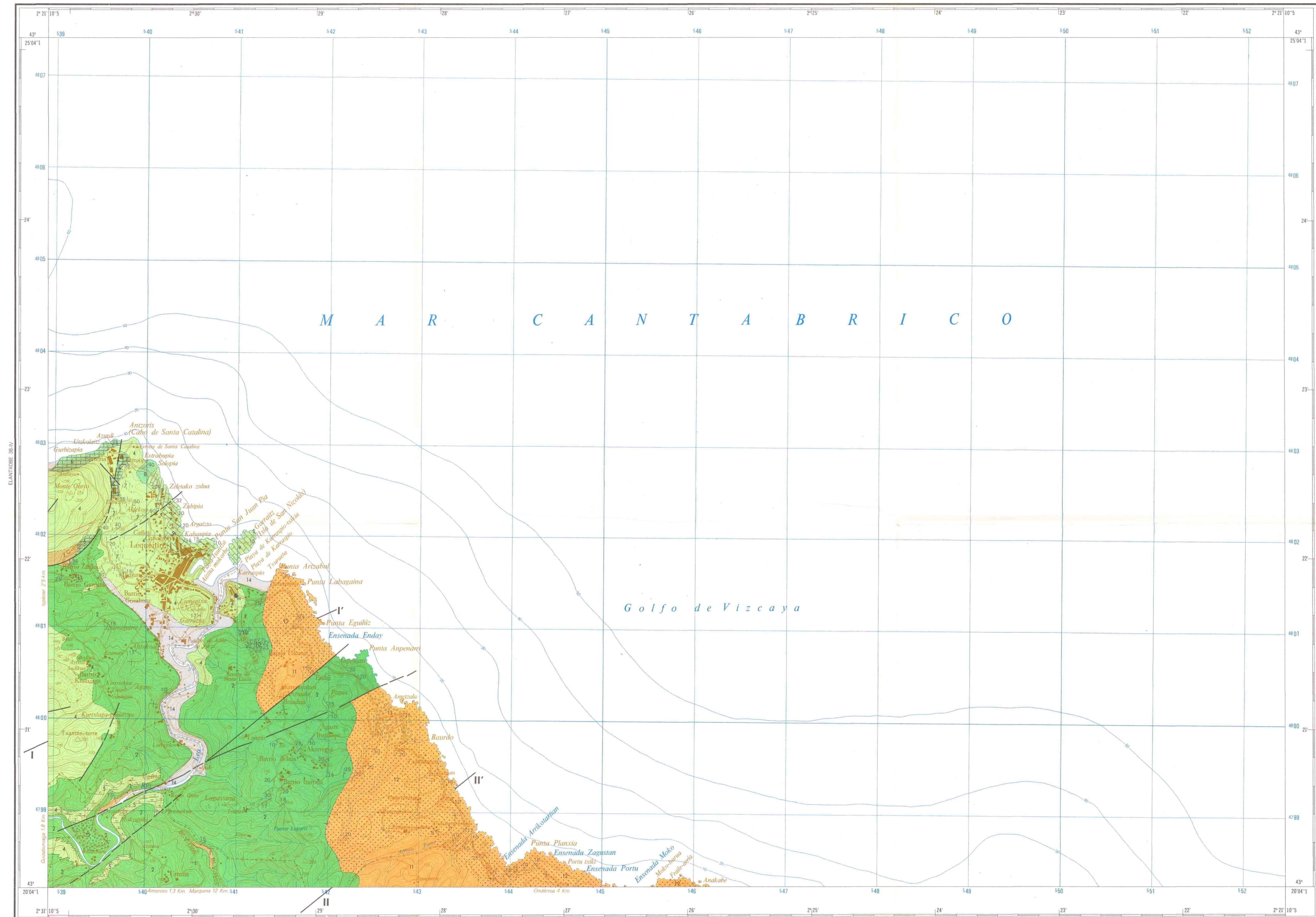
CRETACICO KRETAIKOAK BEHEKO BEHEKO	CENOMANIENSE INF. BEHEKO ZENOMAN.	13
	ALBIENSE ALBIARRA	12
	APTIENSE APTIARRA	11



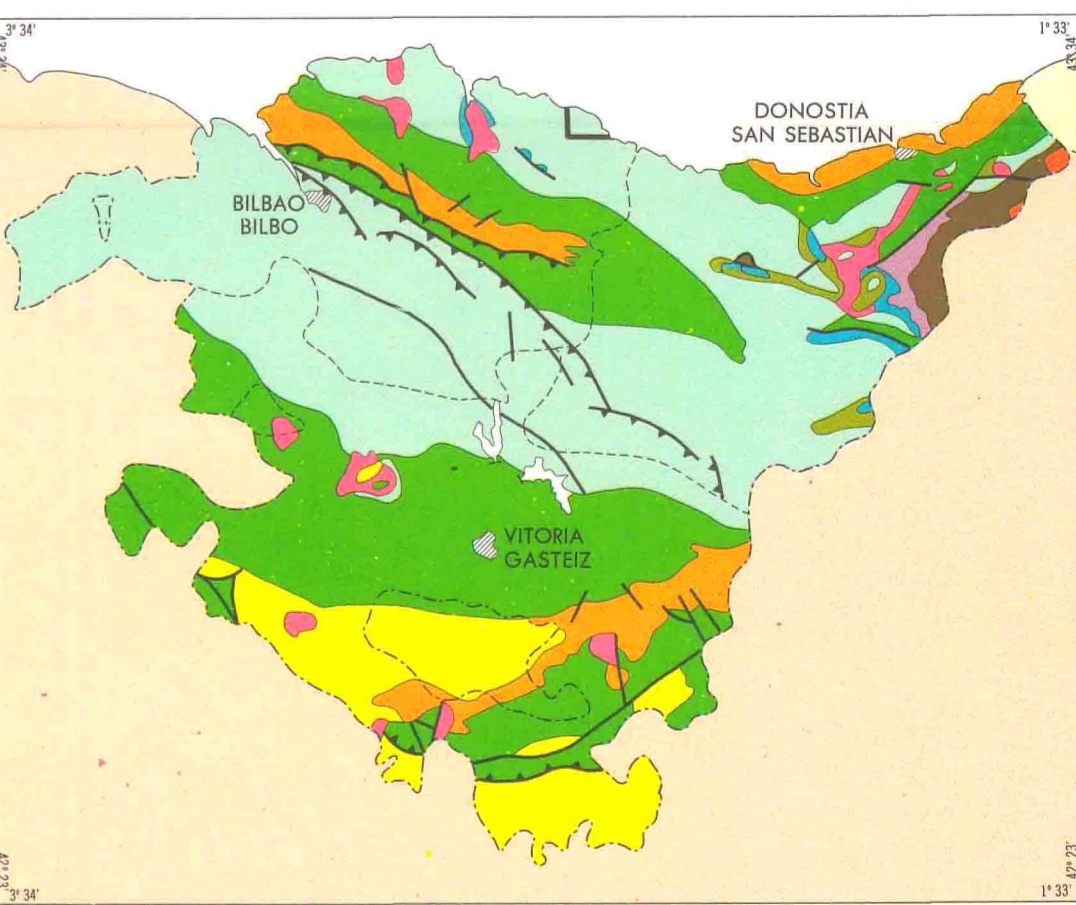
- 14 Aludid y colada
Aludido eta kolada
- 13 Micronglomerados
Mikroglomeratuak
- 12 Alternancia de areniscas y lutitas negras
Arenaz eta lutita beltzez osatutako
- 11 Lutitas y lutitas coloradas negras
Lutita eta lutita beltzez osatutako
- 10 Megabrechas de calizas
Megalabreketak
- 9 Facies de margas
Margaren faciesak
- 8 Alternancia de calizas y margas
Arenaz eta margaren alternantzia
- 7 Alternancia de calizas, calcarenitas y margas
Arenaz, kalkarenita eta margaren alternantzia
- 6 Calizas moladas y calizas breccioladas
Molaturako kaliza eta kaliza brecciolatuak
- 5 Calizas micoladas orgánicas o Moladas orgánicas
Molaturako kaliza organikoak
- 4 Margas moladas y margas breccioladas (canta de caliza)
Molaturako margak eta margak brecciolatuak
- 3 Margas y lutitas coloradas negras y lutitas silíceas
Margak eta lutita beltzez osatutako
- 2 Arenas silíceas y arenitas coloradas
Siliziaro aretaz eta aretaz osatutako
- 1 Huesos silíceos o Huesos carboníferos
Siliziaro hezurak



- Cuaternario
Kuaternarioa
- C. Supercenozoico
C. Supercenozoikoa
- C. Cretácico
C. Kretazikoa
- K. Urgonense
K. Urgonense



MAPA DE SITUACION
KOKAPEN-MAPA



- Neógeno-Cuaternario
Neogeno-Kuaternarioa
- Paleógeno
Paleogenoa
- Cretácico superior
Goiako Kretazikoa
- Cretácico inferior
Beheko Kretazikoa
- Jurásico terminal-Cretácico inferior
Goiako Jurazikoa-Beheko Kretazikoa
- Lias-Dogger
Lias-Dogger
- Permiano/Triás Keuper
Permianoa/Triás Keuper
- Paleozoico
Paleozoikoa
- Granitoides tardihercínicos
Granitoides berrihercinikoak
- Límite de provincia
Mugakete-muga

SÍMBOLOS CONVENCIONALES
OHIZKO SINBOLOAK

- Contacto normal
Ulper arina
- - - Contacto discordante
Ulper desberdinekoa
- · - · Contacto gradatado
Ulper modulatua
- ~ Cambio lateral de facies
Faciesaren aldatze lateralak
- - - Contacto mecánico indiferenciado
Ulper mekaniko ezberdintzena
- · - · Contacto mecánico indiferenciado supuesto
Ulper mekaniko ezberdintzena suposatua
- Dirección y cantidad de buzamiento
Oinarritzearen zuzenbidea eta zehaztasuna
- ± Estratificación horizontal
Guzuzen horizontala
- ~ Línea de copa
Kopa-leroa

EDITA: ENTE VASCO DE LA ENERGIA EVE/1986
ARGITARAZLEA: ENERGIAREN EUSKAL ERAKUNDEA EVE/1986
Base topográfica: I.G.N. Cartografía: RHEA Consultores S.A.
Oinarri topografikoa: I.G.N. Kartografiak: RHEA
Tirada gráfica: Mowitja S.A. Depósito legal: M-29.366-1989
Argitapen grafikoa: Mowitja S.A. Lege-gordailua: M-29.366-1989
Queda prohibida la reproducción total o parcial sin autorización previa.
Oinarritze grafikoa: Mowitja S.A. Depósito legal: M-29.366-1989
Aukeratu gabeko argitapen grafikoa: Mowitja S.A. Depósito legal: M-29.366-1989
Aukeratu gabeko argitapen grafikoa: Mowitja S.A. Depósito legal: M-29.366-1989
Kartografia Geografika: Gorenak. Baimendutako Kartografiaren Erregistroa: Oinarriaren zenbakia 112, urte 1989

E : 1/25.000
Altitudes referidas al nivel medio del mar en Alicante. Elipsoida Internacional. Datum europeo
Altuak itsaiko batezbesteko maila-eremuko altuerak. Nazioarteko elipsoida. Datum europarra
Ekuidistantzia de las curvas 10 m. Proyección U.T.M.
Sena-berberetako eremuko distantzia 10 m. Proiektzioa U.T.M.

EQUIPO DE TRABAJO:
LANTALDEA:
EVE: A. Garrote Ruiz
J. Garcia Portero
C.G.S.: J. Fdez. Carrasco
A. Casero Anzori
F. Tijero Senz
M. Zapata Solo

CORTES GEOLOGICOS
ZEHARTEBAKI GEOLOGIKOAK

