

MAPA GEOLOGICO DEL PAIS VASCO  
EUSKAL HERRIKO MAPA GEOLOGIKOA

UNIDAD DE SAN SEBASTIAN  
DONOSTIA UNITATEA

TERCIARIO TERTZIARRIA	ECENO INFERIOR BEHEKO EOZENOA	FALEOCENO FALEOZENOA	MAASTRICHIENSE MAASTRICHTIARRA
5	4	2	1
4	3		
3	2		
2	1		
1			

LEYENDA ZEHAZPIDEA

5 Abundancia de calizas onenses y areniscas. Lathras micolíticas. Escoria basáltica o lavas en lavaderos. Lathras granitas.

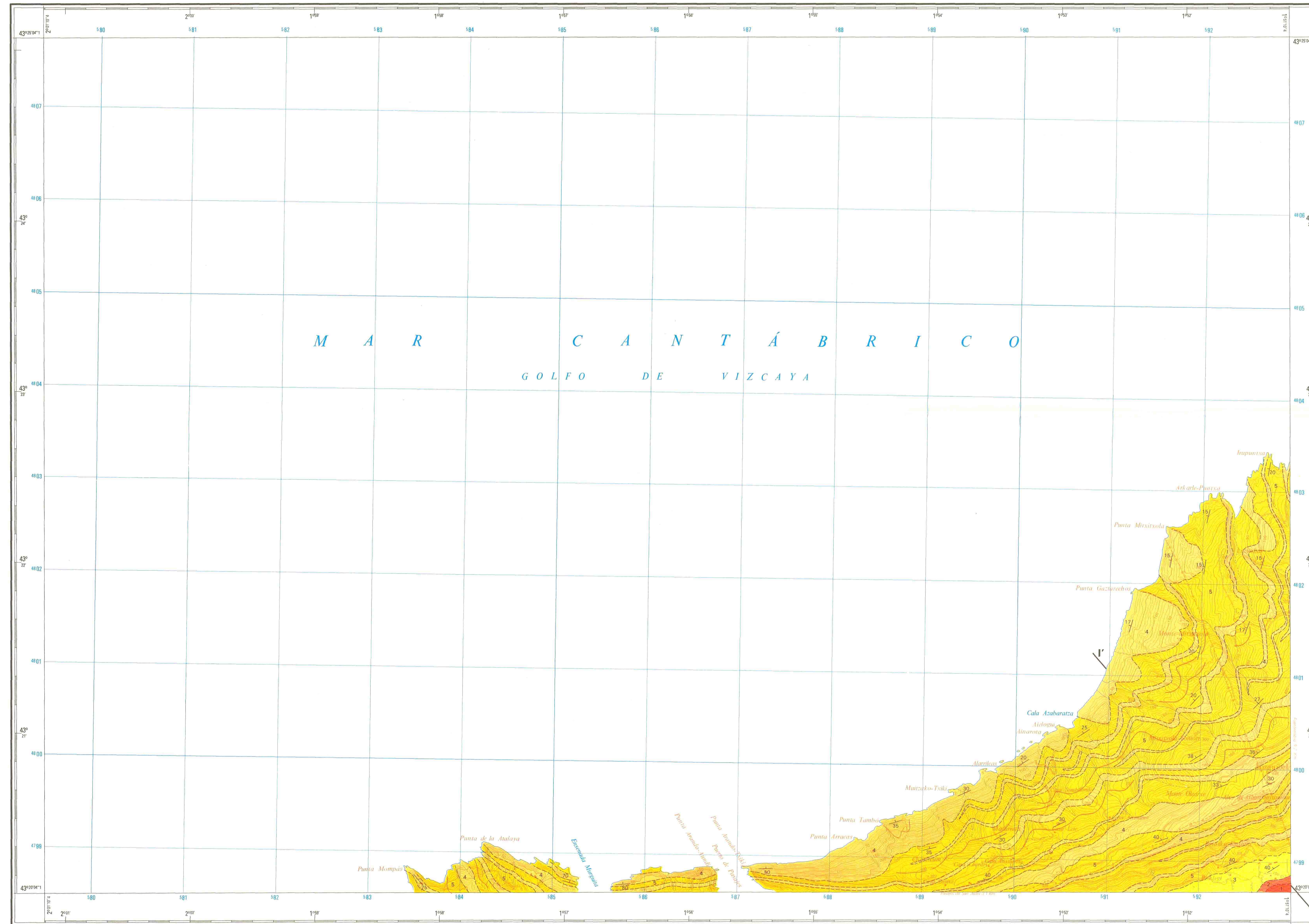
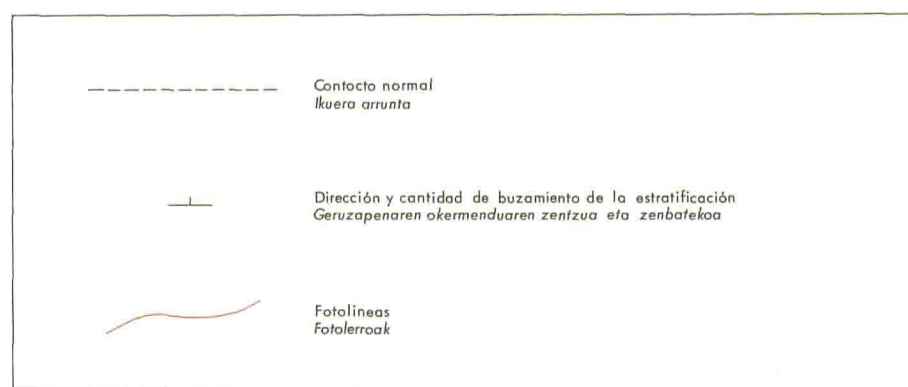
4 Areniscas silíceas, estratificadas en bancos potentes. Mucha lathra granítica. Escoria basáltica o lavas en lavaderos.

3 Margas grises, pizcos de margolizas y calizas onenses. ("Tomas Margolizako") Margas grises, margolizas eta karari karantatuak potesuek.

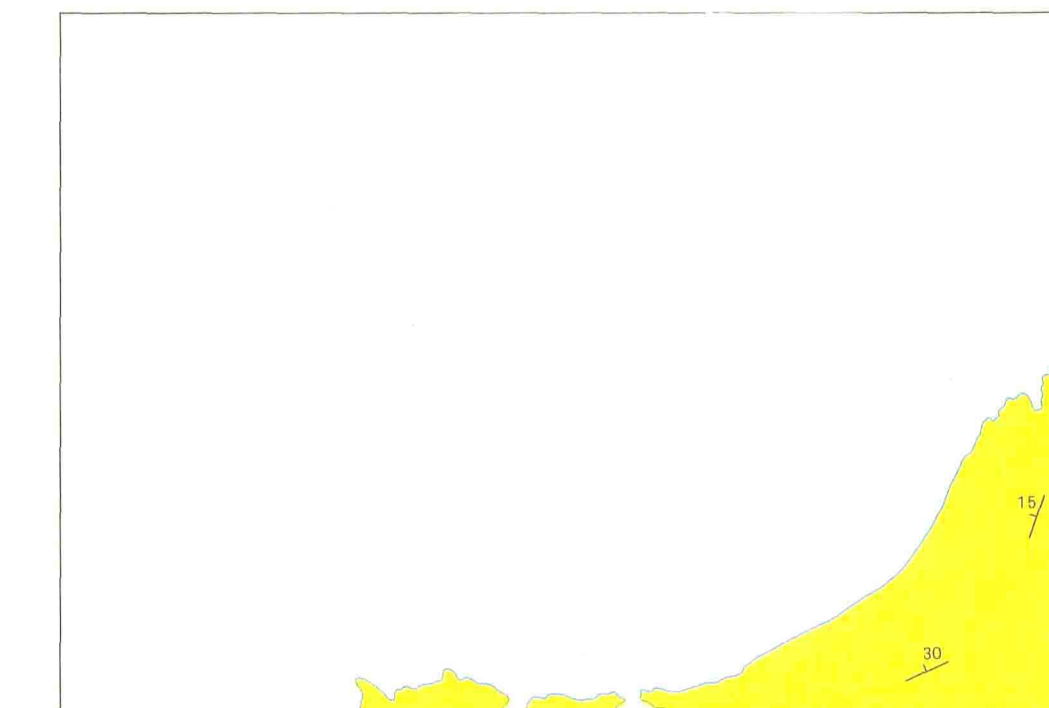
2 Abundancia de margolizas grises y rocas. Margolizas grises eta garrantzi handiak.

1 Abundancia de margas rojas y margolizas grises. Margas gorriak eta margolizas grises handiak.

SIMBOLOS CONVENCIONALES  
OHIZKO SINBOLOAK

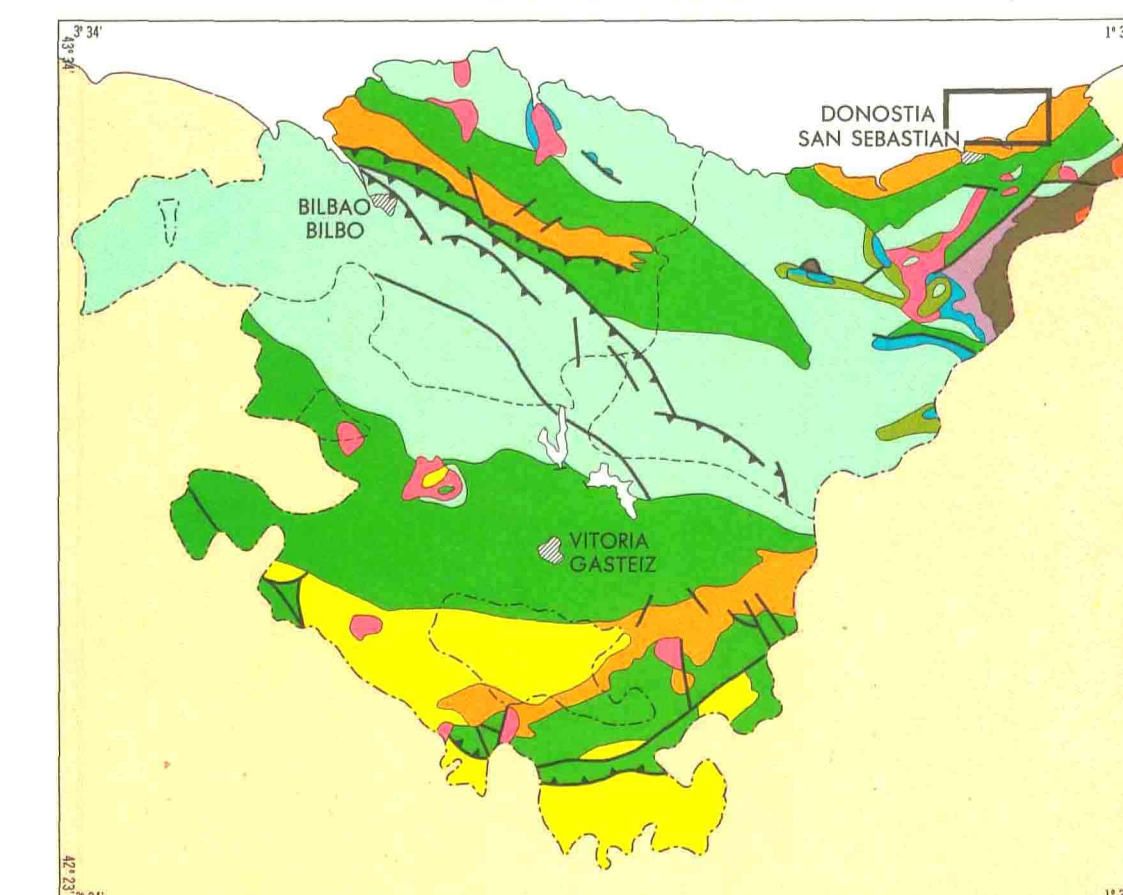


ESQUEMA GEOLOGICO  
ESKEMA GEOLOGIKOA



Escala 1:100.000  
1:100.000 Eskala

MAPA DE SITUACION  
KOKAPEN-MAPA



Escala 1:1.000.000  
Eskala 1:1.000.000

EDITA: ENTE VASCO DE LA ENERGIA EVE 1.988  
ARGITAZILEA: ENBURIAREN EUSKAL ERAKUNDEA EVE 1.988  
Base topográfica I.G.N. Cartografía: RHEA Consultores S.A.  
Oinarri topografikoa: I.G.N. Kartografia: RHEA  
Tirada gráfica: Mawji S. A. Depósito legal M.27.728-1.990  
Argitaratzen grafiko: Mawji S. A. lege-ordainak M.27.728-1.990  
Queda prohibida la reproducción total o parcial sin autorización previa.  
Distribuzioak dago horien erabilizale kopio berrak aldez aurretiko baimenik gabe.  
Autotzuzioa per el Consejo Superior Geográfico. Registro General de Cartografía nº74, año 1.990  
Kontseilu Geografiko Gorenak Baimenduta. Kartografiaren Enregistratu Oinarria zenbakia 76, urte 1.990

San Sebastián (64.8)

E : 1/25.000

Altitudes referidas al nivel medio del mar en Alicante. Elipsoide Internacional. Datum europeo  
Alicanteko batezbesteko iturri-maunarekin alderatuta. Nazioarteko alferioide. Datum europarra  
Egialdiazko de las curvas 10 m. Proyección U.T.M.  
Sairo-kurben urrunkidetazuna 10 m. Proiektzioa U.T.M.

EQUIPO DE TRABAJO:  
LANTALDEA:

EVE: A. Garrate Ruiz  
I. Garcia Portero  
L. Muñoz Jiménez  
C.O.S.: J. Fdez. Carrasco  
A. Carrea Anasit  
F. Tijero Sosa  
M. Zapata Sala

CORTES GEOLOGICOS  
ZEHARTEBAKI GEOLOGIKOAK

