

LEYENDA ZEHAZPIDEA

CUATERNARIO KUATERNARIOA		20 Dunes Durak
16 17 18 19 20		19 Playa Hondarribak
18 Raudal		18 Hondon-Hondon
17 Altiplano		17 Kabilak
16 Altiplano		16 Altiplano
15 Arenas y conglomerados		15 Arenas y conglomerados
14 Arenas con niveles de lutita y conglomerados		14 Arenas con niveles de lutita y conglomerados
13 Arenas, lutita y conglomerados		13 Arenas, lutita y conglomerados
12 Arenas, lutita y conglomerados		12 Arenas, lutita y conglomerados
11 Arenas y lutita		11 Arenas y lutita
10 Arenas y lutita		10 Arenas y lutita
9 Arenas y lutita		9 Arenas y lutita
8 Arenas y lutita		8 Arenas y lutita
7 Arenas y lutita		7 Arenas y lutita
6 Arenas y lutita		6 Arenas y lutita
5 Arenas y lutita		5 Arenas y lutita
4 Arenas y lutita		4 Arenas y lutita
3 Arenas y lutita		3 Arenas y lutita
2 Arenas y lutita		2 Arenas y lutita
1 Arenas y lutita		1 Arenas y lutita

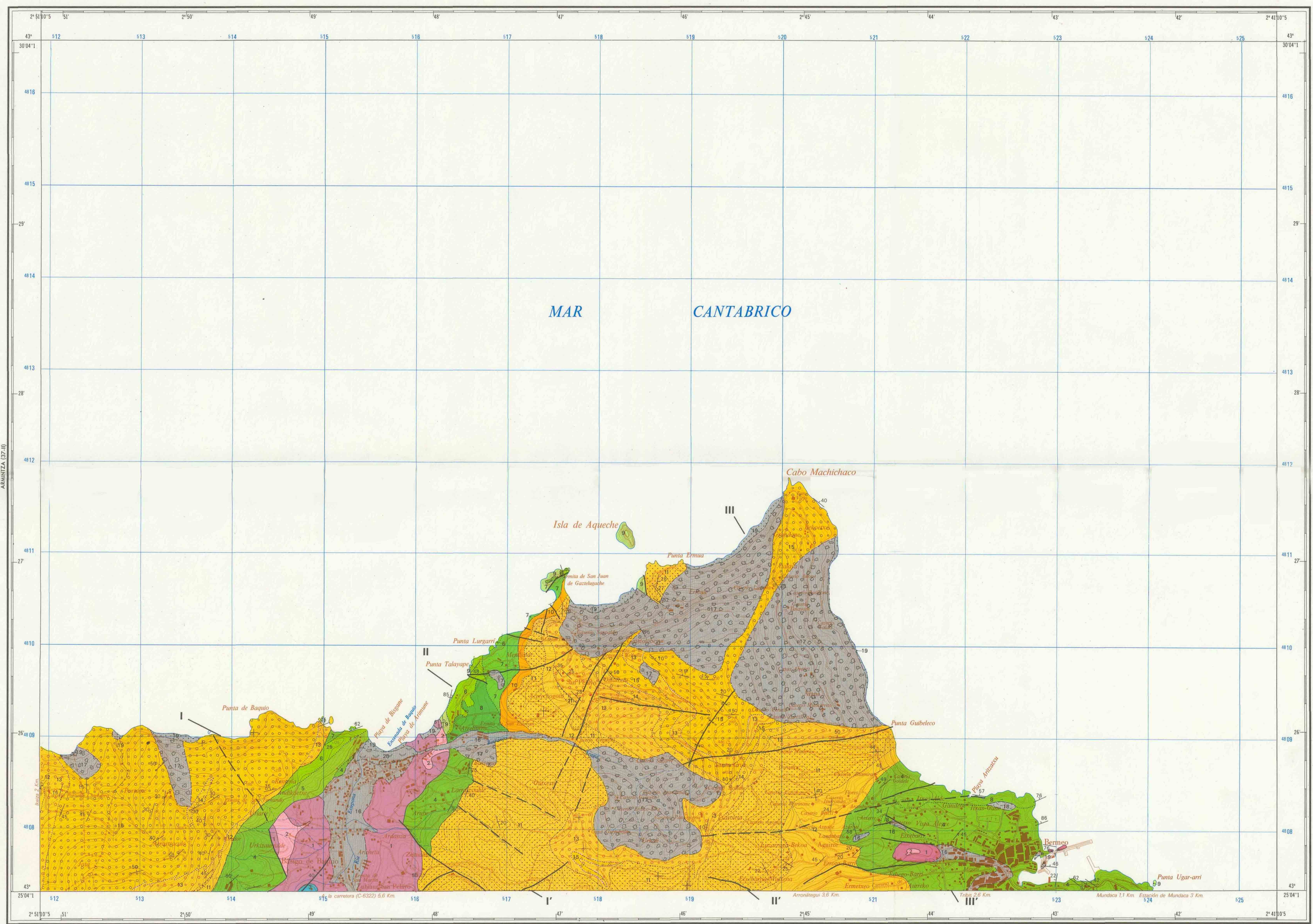
UNIDAD DE OIZ SECTOR DE GUERNICA OIZ UNITATEA GERNIKA ALDEA

CENOMANIENSE	13
ZENOMANIARRA	12
ALBIENSE	10
ALBIARRA	9
APTIENSE	4

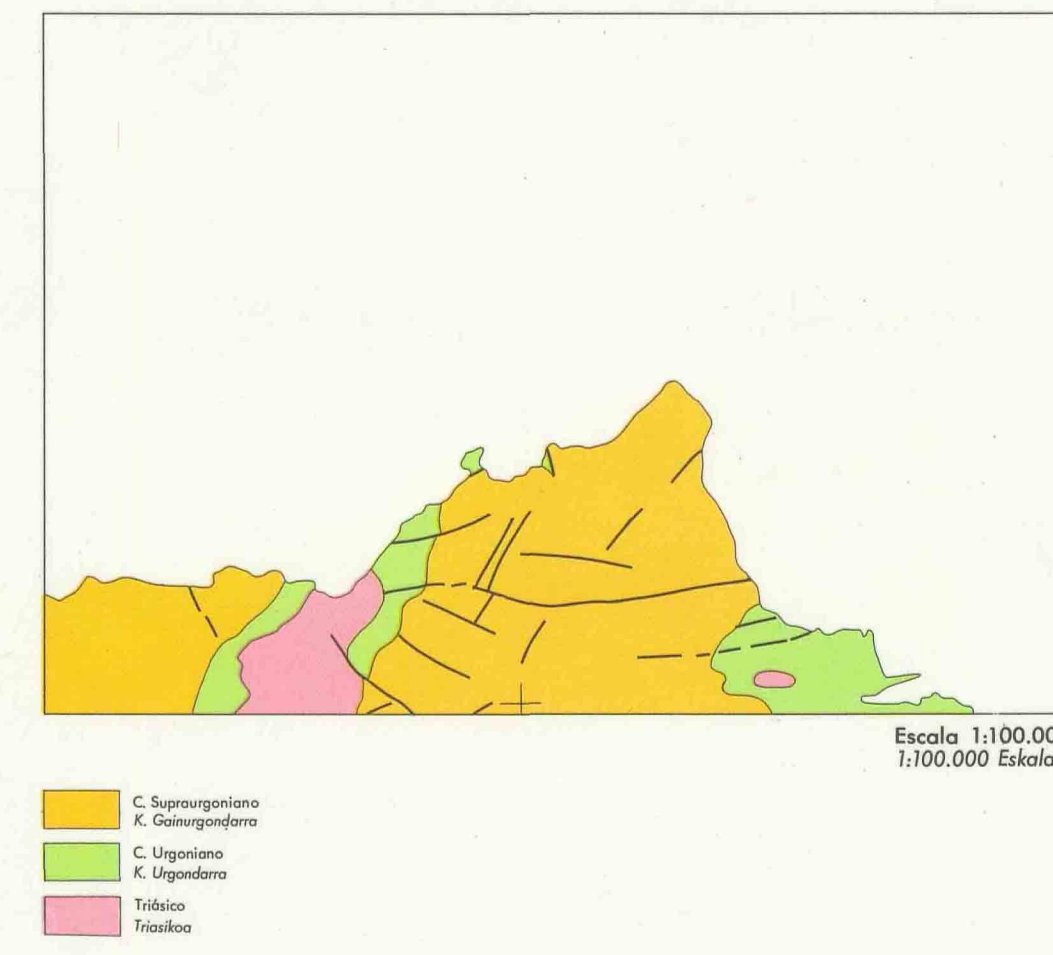
TRIASICO F. KEUPER TRIASIKOIA KEUPER

2	1
---	---

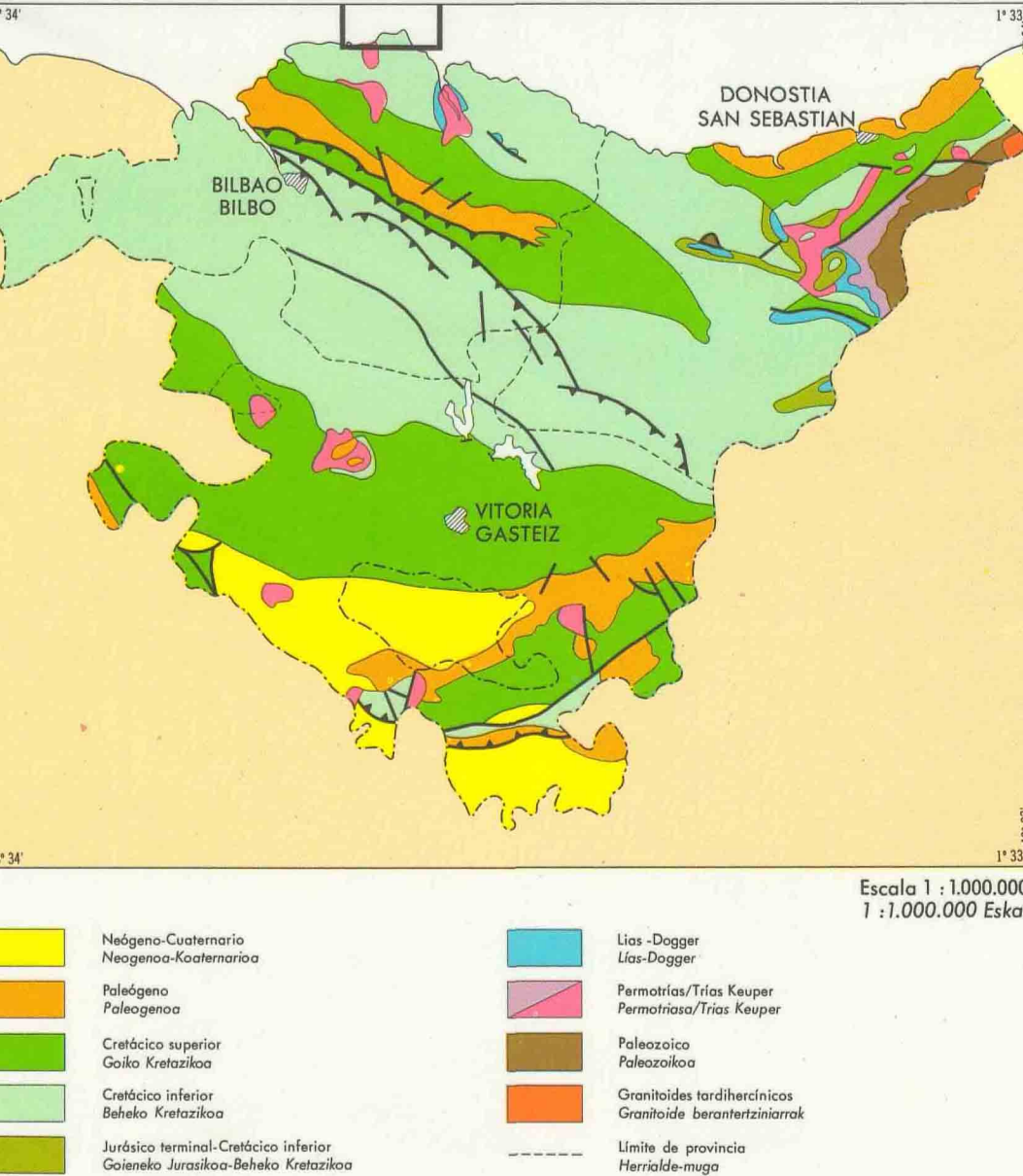
MAPA GEOLOGICO DEL PAIS VASCO EUSKAL HERRIKO MAPA GEOLOGIKOA



ESQUEMA GEOLOGICO ESKEMA GEOLOGIKOA



MAPA DE SITUACION KOKAPEN-MAPA



SIMBOLOS CONVENCIONALES OHIZKO SINBOLOAK

-----	Conjunto normal	-----	Eje vertical
-----	Ukpan onak	-----	Ardatz zentratu
-----	Conjunto discordante	-----	25
-----	Ukpan diskordante	-----	25
-----	Conjunto morfoico indiferenciado	-----	+
-----	Ukpan morfoico zehaztuak	-----	+
-----	Falla	-----	+
-----	Falla	-----	+
-----	Falla repunata	-----	+
-----	Ukpan falda	-----	+
-----	Eje vertical	-----	+
-----	Ardatz zentratu	-----	+

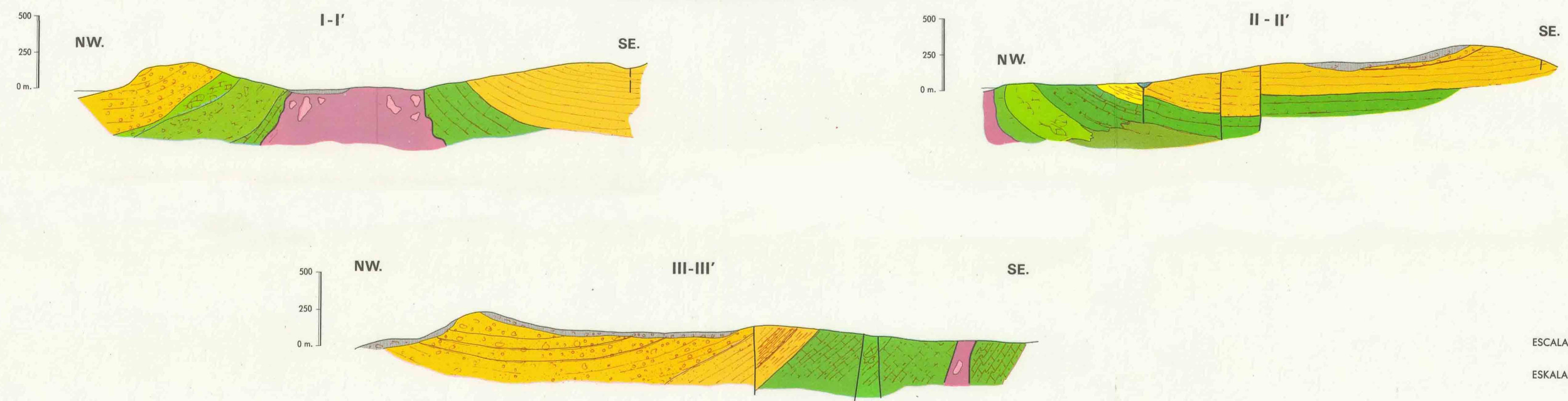
EDITA: ENTE VASCO DE LA ENERGIA EVE 1991
 ARGITARAZLEA: ENERGIAREN EUSKAL ERAKUNDEA EVE 1991
 Base topografiko: I.G.N., Cartografía: BHE Consultores S.A.
 Oinarri topografiko: I.G.N., Cartografía: RHEA
 Tirada gráfica: Mowji S. A. Dapilatu legal: M. 18.593.1.991
 Argitalpen grafikoa: Mowji S. A. Lege-gehituak: M. 18.593.1.991
 Queda prohibido la reproducción total o parcial sin autorización previa.
 Dabatarazteko diruaren erabilera kopiatu izateko ez da baimenik gabe.
 Autorizado por el Consejo Superior Geográfico, Registro General de Cartografía nº 91, año 1.991
 Kartografo Geografiko Gorenik Baimenduta, Kartografoaren Erregistro Orolario zenbakia 91, urte 1.991

E : 1/25,000

Altitudes referidas al nivel medio del mar en Alicante. Elipsoide Internacional. Datum europeo
 Alicanteko batezbesteko itsas-mailarekiko altuerak. Nazioarteko elipsoidea. Datum europarra
 Ekuatorialtasun de las curvas 10 m. Proyección U.T.M.
 Sektore-buruen urrunaldetasuna 10 m. Proiektzioa U.T.M.

EQUIPO DE TRABAJO LANTALDEA
 EVE | A. Garrote Ruiz
 | J. Garcia Portero
 INGEMISA | A. Ariola Garrido
 | E. Espigares Althaus
 | I. Garcia Pascual
 | R. Garrote Ruiz

CORTES GEOLOGICOS ZEHARTEBAKI GEOLOGIKOAK



ESCALAS | 1 : 25,000
 ESKALAK | 1 : 25,000